

График 1. Планы жителей Екатеринбурга по обращению за государственной поддержкой для населения и бизнеса, % от населения Екатеринбурга 18+.

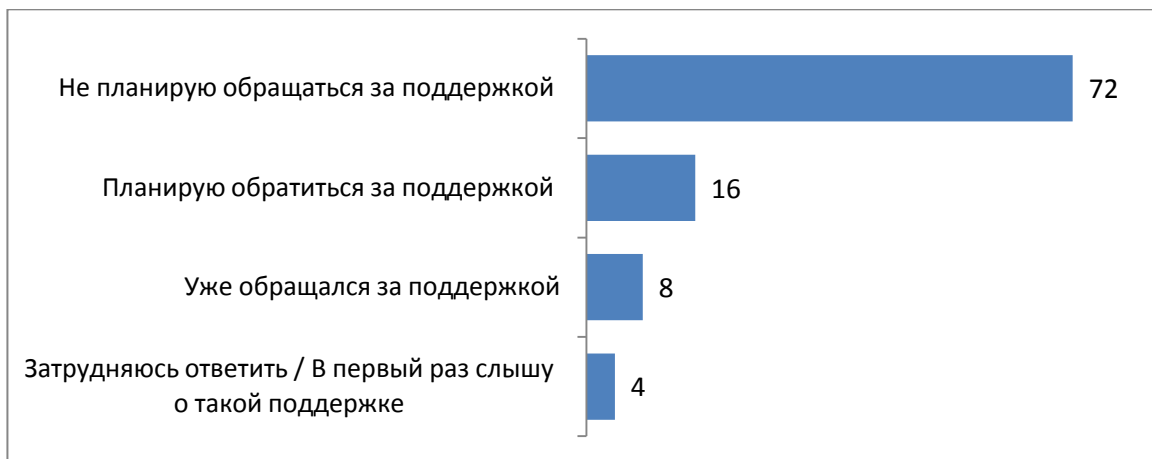


График 2. Планы по обращению за государственной поддержкой в зависимости от наличия детей (% от группы).

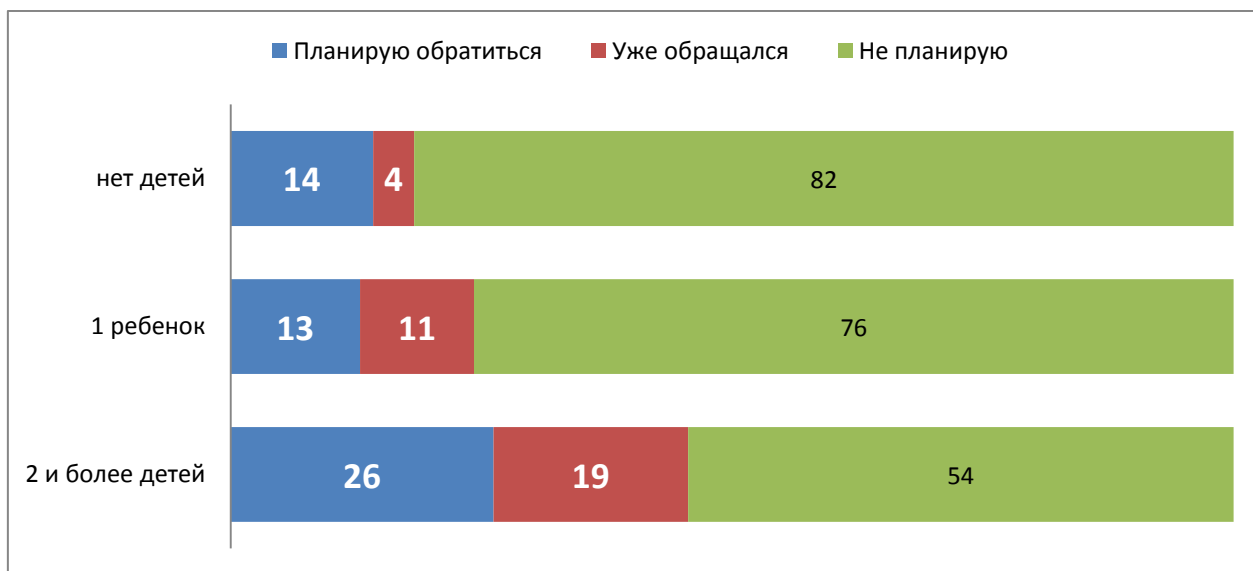


График 3. Планы представителей разных социальных групп по обращению за государственной поддержкой для населения и бизнеса (% от группы).

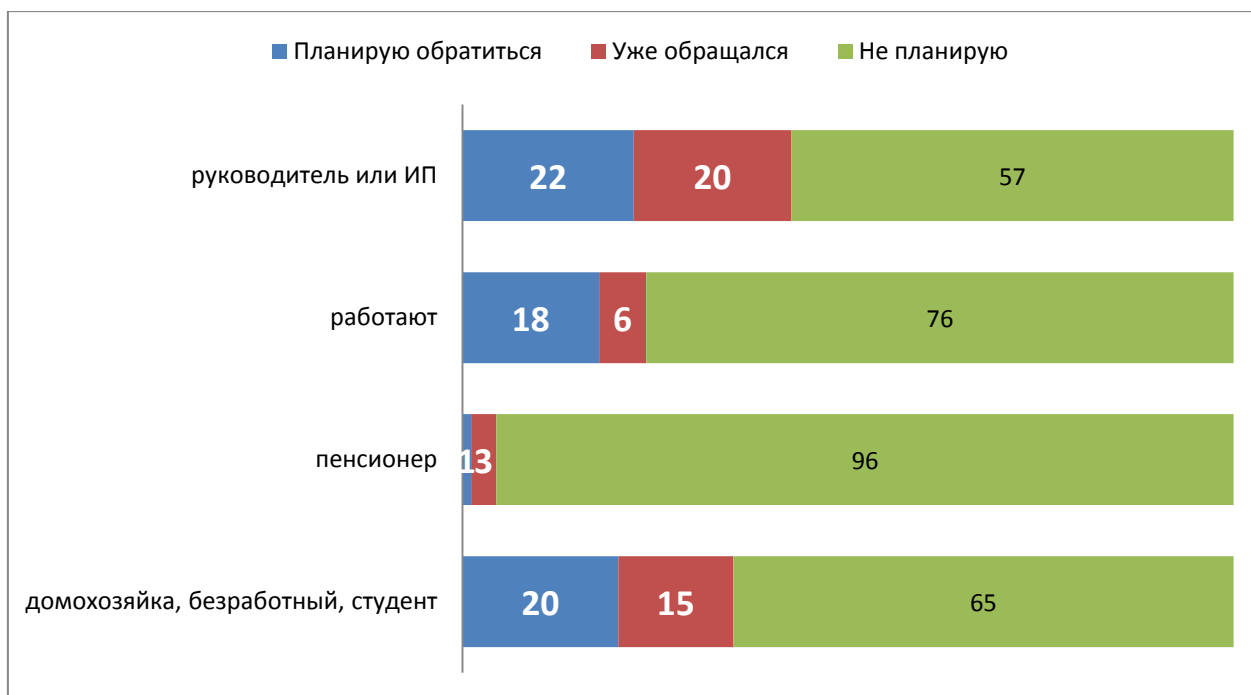


Таблица 1. За какими видами помощи уже обращались (это 8%, 50 ответивших).

	Частота	%от ответивших
Выплаты для семей с детьми	16	32,0
Постановка на учет в центре занятости, за пособием по безработице	13	26,0
Кредитные каникулы, отсрочка по кредиту	8	16,0
Финансовая поддержка (без уточнения)	6	12,0
Кредит на выплату ЗП сотрудникам, поддержка бизнеса	2	4,0
Возврат средств за питание ребенка, продуктовый набор школьника	1	2,0
Вызов волонтеров для покупки лекарств	1	2,0
Обратились, но не подошли не под одну из категорий	5	10,0
Сумма:	52	104,0
Итого ответивших:	50	100,0

Таблица 2. Удалось ли получить поддержку.

	Да	Нет	ИТОГО:	Количество Итого
Выплаты для семей с детьми	37,5	62,5	100,0	16
Постановка на учет в центре занятости, за пособием по безработице	7,7	92,3	100,0	13
Кредитные каникулы, отсрочка по кредиту	12,5	87,5	100,0	8
Финансовая поддержка (без уточнения)	33,3	66,7	100,0	6
Кредит на выплату ЗП сотрудникам, поддержка бизнеса	0,0	100,0	100,0	2
Возврат средств за питание ребенка, продуктовый набор школьника	0,0	100,0	100,0	1
Вызов волонтеров для покупки лекарств	100,0	0,0	100,0	1
Обратились, но не подошли не под одну из категорий	0,0	100,0	100,0	5
ИТОГО:	22,0	78,0	100,0	50

* Пропуски: 550 из 600 (91,7%)

** Коэффициент Эта (зависимая кол. в столбцах) [0..1]: 0,448, Вероятность ошибки (значимость): 0,170